

VEGAS
COSMETICS

BODY FORMER
Waterproof



INNOVATIVE BODY MODELLING CONCEPT

BENUTZERHANDBUCH

Wichtige Informationen zum Body Former	2
Details zum Body Former	3
Gerätefunktionen	4
Hinweise zur Anwendung & Pflege	4
Funktionen und Programme	5
Effektive Anwendung	7
Art der Anwendung	7

ANLEITUNG FÜR BENUTZER

Wir bedanken uns, dass Sie sich für den Kauf unseres Body Formers entschieden haben.

Bitte lesen Sie die Gebrauchsanweisung sorgfältig durch, damit Sie über das Gerät ausreichend informiert sind, bevor Sie es zum Einsatz bringen.

Die Gebrauchsanweisung sollten Sie an einem sicheren Ort aufbewahren, falls Sie diese später benötigen.

Dieses Gerät wurde entwickelt, um kosmetische Anwendungen auch Zuhause und auf Reisen durchführen zu können. Es handelt sich hierbei nicht um ein medizinisches Gerät, daher ist es nicht für therapeutische Maßnahmen geeignet. Der Hersteller übernimmt keine Haftung bei nicht sachgemäßer Nutzung. Diese Anleitung sollte befolgt werden.



CELLULITE CONTROL

Anti-Cellulite Lotion mit Wirkstoffen, die glättende und zugleich straffende Wirkung auf die Haut haben. Die Reduzierung von Dellen soll gefördert und die Fetteinlagerung vermindert werden. Anwendung: Täglich auf die betroffenen Körperstellen auftragen und einmassieren, bis das Produkt vollständig von der Haut aufgenommen wurde. Ein leichtes, kribbelndes Wärmegefühl stellt sich ein und ggf. rötet sich die Haut minimal, was aber bei Anwendung des Produktes normal ist. Hände nach der Anwendung gut waschen und nicht mit Augen und Schleimhäuten in Kontakt bringen.



FORMING GEL

Gel mit thermogenen Wirkstoffen, fördert die Ausscheidung von Toxinen und hat lipokatalytische Wirkung. Es wirkt zudem entwässernd und nachhaltig auf adipöses Gewebe. Optimal zur Anwendung mit unserem Body Former. Der hohe Aloe Vera Gehalt sorgt für einen optimalen Pflegeanteil. Anwendung: Produkt reichlich auf die Haut auftragen und mit leichten, sanften Bewegungen einmassieren oder mit dem Body Former "einschleusen". Überschüssiges Gel nach der Anwendung abwischen.



An Tagen, an denen Sie kein Forming Gel verwenden, können Sie Cellulite Control benutzen.

WICHTIGE INFORMATIONEN ZUM BODY FORMER

Lesen Sie die Informationen sorgfältig durch, bevor Sie den Body Former anwenden. Folgende Sicherheitshinweise müssen bei der Nutzung dieses Gerätes beachtet werden:

1. Bei empfindlicher Haut sollte die erste Anwendung nur von kurzer Dauer sein.
2. Stellen Sie sicher, dass sich das Gerät an einem sicheren Ort befindet und führen Sie erst dann die Anwendung durch. Wenn das Gerät ins Wasser fällt, bitte nicht anfassen, bis der Stecker von der Steckdose entfernt wurde.
3. Verwenden Sie nur das Originalladegerät, um das Gerät aufzuladen.
4. Das Gerät darf nicht verwendet werden, wenn es kaputt ist oder heruntergefallen ist. Es wird unter diesen Bedingungen nicht richtig funktionieren.
5. Das Gerät sollte nicht verwendet werden, wenn Sie schwanger sind, bei Intrauterinpressar, wenn Sie an Epilepsie leiden, bei Herzerkrankungen, wenn Sie einen Herzschrittmacher haben und bei metallischen Prothesen. Bei eingesetztem Intrauterinpressar (wie z.B. Hormonspirale, Kupferspirale, etc.) sollte der Body Former nicht im Bauchbereich angewendet werden.
6. Verwenden Sie das Gerät nicht an Lippen, Augen, Hals oder an Körperstellen, die einem chirurgischen Eingriff unterzogen wurden.
7. Der Body Former ist zur Anwendung auf gesunder Haut vorgesehen.
8. Wenn Sie sich während des Eingriffs schlecht fühlen, sollte die Anwendung sofort beendet werden. Im Zweifelsfall suchen Sie einen Arzt auf.



Wichtige Sicherheitshinweise



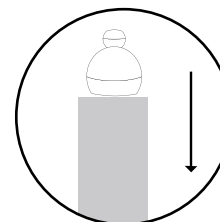
Öffnen oder demontieren des Gerätes nicht gestattet.



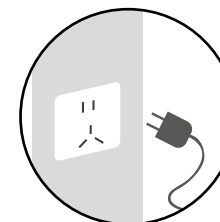
Außerhalb der Reichweite von Kindern aufbewahren.



Vor Hitzequellen fern halten.



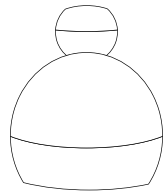
An einem sicheren Ort aufbewahren



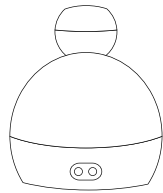
Verwenden Sie kein anderes Ladegerät

DETAILS ZUM BODY FORMER

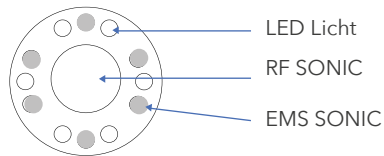
DAS GERÄT:



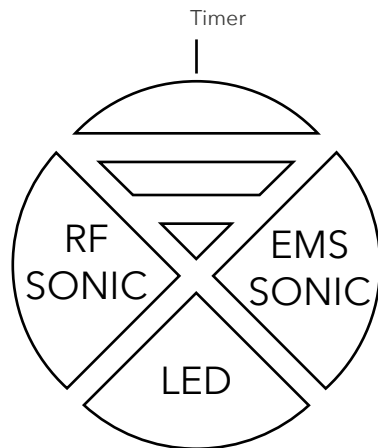
(Vorne)



(Hinten)



DISPLAY UND FUNKTIONEN



HINWEISE ZUR ANWENDUNG MIT DEM BODY FORMER

JETZT KÖNNEN SIE DIE GERÄTEFUNKTION UND CAVITATION TESTEN.

Das Gerät auf eine flache Oberfläche stellen und mit einigen Tropfen Wasser den Applikator besprengen.

Schalten Sie das Gerät durch drücken der Taste EMS/SONIC oder RF/SONIC ein, um den Ultraschall zu aktivieren.

Wenn die Wassertropfen anfangen zu vibrieren wissen Sie, dass die Ultraschallwellen erzeugt werden und das Gerät einsatzbereit ist.

VERTRÄGLICHKEIT DER HAUT MIT DEM ANWENDUNGSPRODUKT PRÜFEN:

Testen Sie das Anwendungsprodukt auf Ihrem gereinigten Handgelenk.

Tragen Sie das Forming Gel auf und beobachten Sie die Hautreaktion. Wenn Sie während dieser Testphase einen unangenehmen Effekt wahrnehmen, beenden Sie sofort den Test und die Anwendung.

Sollten Sie keine unangenehme Reaktion verspüren, können Sie das Behandlungsprodukt mit dem Gerät verwenden.

Falls während der Anwendung Beschwerden oder "allergische Reaktionen" auftreten sollten, beenden Sie sofort die Behandlung.

ANWENDUNG

Drücken Sie eine beliebige Funktionstaste, um das Gerät einzuschalten. Um das Gerät auszuschalten, halten Sie eine Funktionstaste für 3s gedrückt.

Programm auswählen:

- Wählen Sie die gewünschte Funktion aus und drücken die entsprechende Taste. Durch erneutes drücken der Funktionstaste können Sie die Intensität regulieren.
- Phototherapie (Rotes LED-Licht) kann, durch drücken der LED Taste, zu jedem Programm hinzugefügt werden.

Die aktivierte Funktion wird durch die Beleuchtung der jeweiligen Taste angezeigt.

Intensitätsstufe / Level:

- Die Intensitätsstufen sind für RF/SONIC und EMS/SONIC verfügbar. Beim einschalten ist die Standardstufe 1 ausgewählt. Durch erneutes drücken der Funktionstaste wird die Intensität in einzelnen Schritten erhöht.
- Die Reihenfolge ist wie folgt:
Level 2 -> Level 3 -> Zurück zu Level 1

LADEFUNKTION

Laden Sie das Gerät mindestens 3 Stunden vor der ersten Anwendung auf, um die Batterie zu aktivieren.

Leer: Wenn die Batterie leer ist, piept das Gerät zehnmal und schaltet sich automatisch ab.

Beim Laden: Wenn das Gerät an der Ladestation angeschlossen ist, blinkt die Intensitätsanzeige.

Ladevorgang abgeschlossen: Wenn der Ladevorgang abgeschlossen ist, leuchtet die Anzeige dauerhaft.

Ladezeit	Betriebszeit
ca. 3 Stunden	ca. 2 Stunden

FUNKTIONEN UND PROGRAMME

Dieses Gerät wird verwendet zur:

- Fettverbrennung
- Glättung und Straffung der Haut
- Falten- und Cellulitereduzierung
- Behandlung von Unreinheiten und Entzündungen der Haut

RADIOFREQUENZ (RF)

Radiofrequenz ist eine ästhetische Anwendung zur Bekämpfung von Schlaffheit des Gesichts oder Körpers. Sie ist sehr effektiv bei der Beseitigung von Falten, Fett und Cellulite. Eine sichere Methode mit langanhaltender Wirkung.

Das Radiofrequenzgerät erhöht die Temperatur der Haut und der Muskeln auf ungefähr 41 °C und dies zieht somit das bestehende Kollagen zusammen und erhöht die Produktion von Fasern Kollagen und Elastin, die der Haut mehr Halt und Festigkeit verleihen.

Die Temperaturerhöhung durchbricht die Membranen der Fettzellen und verursacht, dass diese aus dem Körper eliminiert werden. Die Ergebnisse sind bereits in den ersten Tagen sichtbar.

KAVITATION (SONIC)

Kavitation ist eine nicht-invasive Methode, mit der Sie Ihren Körper effektiv behandeln können.

Sie erhalten bereits nach der ersten Sitzung sichtbare Ergebnisse.

Wenn Sie erfolglos versucht haben verlagertes Fett mit Diät, Bewegung oder Behandlungen weg zu bekommen, ist Kavitation die Lösung verlagertes Fett effektiv zu reduzieren.

Die Kavitation wirkt auf die Ablagerungen des verlagerten Fettes, welches durch das lymphatische System eliminiert wird. Somit benötigen Sie keine Schönheitsoperationen. Wenn die Ultraschallwellen mit niedriger Frequenz das Gewebe erreichen, insbesondere die Fettleibigkeit, verursachen diese einen Verlust der verlagerten Fette. Die Ultraschallwellen "zerteilen" die Zellmembranen und befreien sie von Fetten, welche durch das Lymphsystem eliminiert werden.

EMS (ELECTRICAL MUSCLE STIMULATION)

Ein Verfahren, welches elektrische Ströme zur Anwendung von schlaffem Gewebe, Muskelstraffung und Lymphdrainage beinhaltet. Die elektrische Muskelstimulation sorgt für Muskelkontraktion, verbessert die Blutzirkulation, unterstützt die cellulare Sauerstoffversorgung und fördert den Abtransport von Giftstoffen.

PHOTOTHERAPIE

Rotes Licht: Stimuliert die Produktion sowohl von natürlichem Kollagen, als auch Elastin und verbessert die Durchblutung. Die Haut gewinnt bedeutend an Elastizität und Geschmeidigkeit.



Zu jeder Anwendung können Sie die Phototherapie mit rotem oder blauem Licht verwenden.

ANWEISUNG ZUR WIRKSAMEN ANWENDUNG

1. Reinigen Sie die Haut
2. Tragen Sie reichlich Forming Gel im Anwendungsbereich und auf dem Applikatorkopf auf.
3. Wählen Sie das Programm und die gewünschte Intensität aus und starten Sie die Anwendung mit massageähnlichen Bewegungen und leichtem Druck, wie auf den Bildern beschrieben
4. Steigern Sie die Intensität, je nach Empfinden, während der Anwendung.
5. Nach dem Anwendungsprozess überschüssiges Forming Gel entfernen.
6. Tragen Sie nun die Cellulite Control Lotion mit Ihren Händen auf und lassen Sie diese einwirken. (Auch hier Verträglichkeitstest durchführen)

i ANWENDUNGSEMPFEHLUNG:
3x pro Woche á 20min.

! Zu Ihrer Sicherheit ist der Body Former für 10 Minuten pro Zyklus programmiert.

KÖRPERZONENANWENDUNGEN

Um die besten Ergebnisse zu erzielen, befolgen Sie die folgenden Anweisungen:

1- ARME

Beginnen Sie mit kreisenden Bewegungen vom Ellenbogen zur Achsel hin.

2- BRUST

Tragen Sie das Produkt gleichmäßig auf der Brust auf. (siehe Foto 1).

Bewegen Sie den Body Former, wie in der Abbildung dargestellt.

2. Wenden Sie das Gerät nicht direkt auf den Brustwarzen an!

3- BAUCH- UND TAILLENBEREICH:

Massieren Sie die Taille von oben nach unten und von außen nach innen. Kreisende Bewegungen ebenfalls um den Bauchnabel herum. Machen Sie schwungvolle Kreisbewegungen unterhalb des Bauchnabels.

4- BEINE

Beginnen Sie am Knie mit kleinen Kreisbewegungen nach oben.

5- HÜFTE/GESÄSS

Massieren Sie von unten nach oben, zum Straffen und Festigen der Haut

6- FÜSSE

In kreisenden Bewegungen an der Fußsohle entlang massieren um die Durchblutung anzuregen.

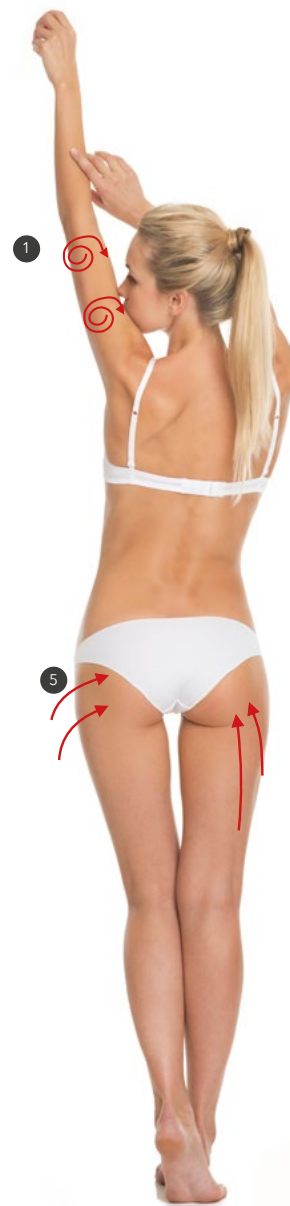


Foto 1

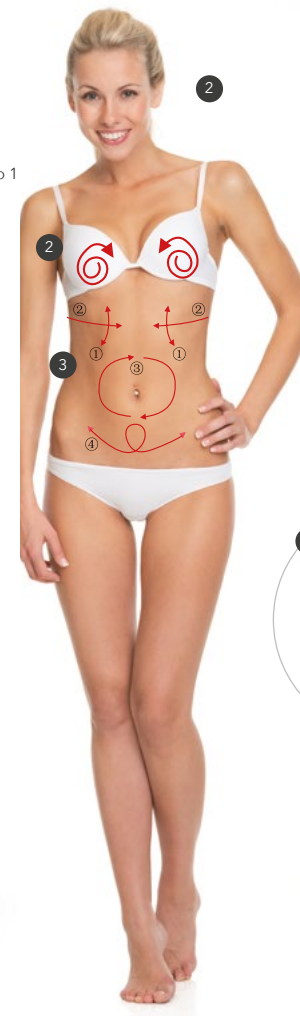
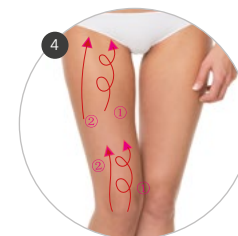


Foto 2



VEGAS
COSMETICS

BODY  FORMER
Waterproof